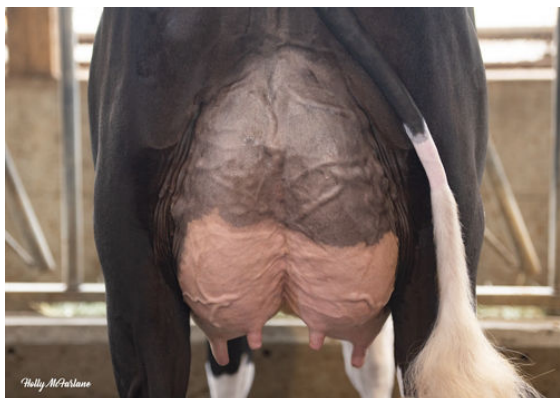




PEAK HOTJOB  
 PROGENESIS GTEE CABERNET RED VG-87-4YR-CAN  
 WESTCOAST GUARANTEE  
 HOLLENDALE JEDI CRIM-RED VG-88-5YR-USA 2\*  
 S-S-I MONTROSS JEDI  
 RI-VAL-RE TG CRIMSON-RED VG-86-2YR-USA



PROGENESIS CHAMPION PALAZZO  
 DAUGHTER



PROGENESIS CHAMPION PALAZZO  
 DAUGHTER



PROGENESIS CHAMPION TIANNA  
 DAUGHTER

**GTPI 2884**

TD TR TL TY MWT TV 99%-I HH1F HH2F HH3F HH4F HH5F HH6F HCDF HMWF

Reg. #: HOCANM13567622 aAa: 432561 DMS: 561,135  
 Дата Рожд.: 11/15/2019 каппа-казеин: АВ бета-казеин: А2А2

**Продуктивность** 117 Стадах 268 Дочери 95% Дост. MACE-G / 12-24

Молоко фунты	Жир фунты	Жир %	Белок фунты	Белок %
1472	90	+0.12	55	+0.03
NM\$ 731	CM\$ 736	FM\$ 680	GM\$ 714	DWP\$ 770
Эффективность потребления кормов	RFI	Сохраненные корма	Methane Efficiency	
229	-95	-59	100	
средние показатели дочерей Молоко 28,917 фунты Жир 1,273 фунты Белок 954 фунты				

**Здоровье и Репродуктивная способность** Иммуитет 100

Продуктивное долголетие	1.5	Иммуитет теленка	94
Количество соматических клеток	3.01	Cow Conception Rate	-0.7
Фертильность дочерей	-1.3	Heifer Conception Rate	0.2
Доживаемость	-2.4	Легкость отела	1.9% 90% Дост.
Heifer Livability	0.5	Дочерняя легкость отела	1.7% 87% Дост.
Индекс фертильности	-0.3	Процент мертворожденных	6.2%
		процент мертворожденных от дочерей	4.1%

**Тип/Экстерьер** 59 Стадах 133 Дочери 93% Дост. MACE / 12-24

РТАТ	2.25	строение тела	1.01
Вымя Комп.	2.35	строение молочной системы	1.18
Конечности Комп.	0.56		

